

ŽELEZNIČNÁ

revue

Ročník IV

Číslo 2

Júl 2010

Cena: 2,38 €

Predplatné na rok:

8,33 €

Časopis o železničnej doprave a priemysle

**Coradie už desať rokov
dobyvajú Európu**



V Ostrave oslňovali rušne

**Pozvánka do Berlína
na výstavu InnoTrans 2010**

**Rozhodnutie Bruselu môže
položiť Cargo na koliená**

RegioJet chce jazdiť do Žiliny

**Slovenske železnice vyvedie
z krízy Hartmut Mehdorn**

**Desirá si už vybrali
v Rusku i USA**

• AKTUALITY • LEGISLATÍVA • INFRAŠTRUKTÚRA • PROJEKTY A INVESTÍCIE • DOPRAVA A LOGISTIKA •
• STROJÁRSTVO • TÉMA • TRENDY • ĽUDIA A KARIÉRA • MÁME ICH RADI • NOVÉ TECHNOLOGIE •

ISSN 1337558-X



07



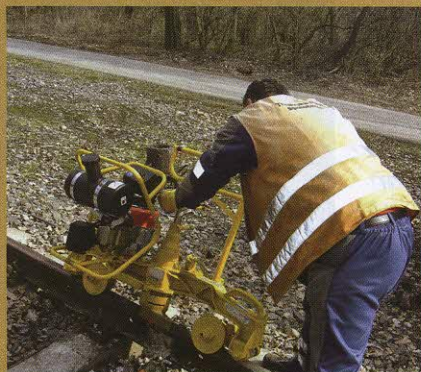
Zriaďovanie bezstykovej koľaje pomocou dvojvretenej uťahovačky typu Geismar T 2002 s digitálnym výstupom uťahovacieho momentu.



Hlavní aktéri na dostavbe Zriaďovacej stanice v Žiline-Tepličke sú odbornej verejnosti dobre známi. Menej sa už vie, že medzi dodávateľmi nechýba ani Trnavská stavebná spoločnosť, ktorá má na starosti realizáciu železničného zvršku. Kolajové polia sa montujú na montážnej základni z kolajnic tvaru S49 a podvalov SB 8P. Následne sa pokladajú pokladačom kolajových polí PKP 25/20. Investorm stavby sú ŽSR. Snímka ŽSR



Strojná čistička Plasser a Theurer RM 74U je osvedčeným pomocníkom pri údržbe tratí. Za jednu pracovnú zmenu dokáže prečistiť 800 metrov koľaje



Brúsenie zvarov pomocou profilovej brúsky MP 12.



Obojživelný pokladač kolajových polí PKP 25/20 môže pracovať s polami dlhými 25 metrov s hmotnosťou do 25 ton. Za jednu pracovnú zmenu zvládne pokládku 1000 metrov koľaje.

Trnavčania chcú prevziať taktovku na veľkých stavbách

Trnavská stavebná spoločnosť a. s. (TSS) pôsobí na stavebnom trhu od roku 1990. Jej pôvodné korene a dlhoročné skúsenosti pri údržbe a modernizácii železničných tratí majú základ ešte v bývalom Železničnom staviteľstve. TSS ich úspešne rozvíja aj vo svojej modernej histórii, o čom svedčí nielen celý rad certifikátov, ale aj jej účinkovanie pri realizácii viacerých veľkých železničných projektov. Avšak väčšinou pod taktovkou „skúsenejších“ hlavných dodávateľov. Spoločnosť najnovšie netají ambíciu presadiť sa aj v úlohe kľúčového hráča. Ním by chcela byť napríklad v prípade chystanej modernizácie V. koridoru v úseku Zlatovce – Trenčianska Teplá. Do súťaže na výber zhotoviteľa stavby predložila vlastnú ponuku.

Keďže činnosť TSS sa orientuje na budovanie, rekonštrukciu, opravy a údržbu železničných tratí a staníc, tomu zodpovedá jej strojné a technické vybavenie, odborné zloženie pracovného kolektívu s príslušnými oprávneniami a v neposlednej miere i logistické zázemie. Zavedené systémy manažérstva kvality, environmentu a bezpečnosti práce zodpovedajú požiadavkám noriem STN EN ISO 9001:2009, STN EN ISO 14001:2005 a STN OHSAS 18001:2009. Medzi hlavné aktivity TSS možno v súčasnosti zaradiť realizáciu stavieb železničnej infraštruktúry na VI. koridore pri modernizácii traťového úseku Žilina – Krásno nad Kysucou, pri dostavbe Zriaďovacej stanice Žilina-Teplička i pri ďalších rekonštrukčných prácach na tratiach ŽSR.

– Charakter a súčasná štruktúra spoločnosti umožňujú, aby sme kontrahované i novo objednané práce realizovali v dohodnutých termínoch, v primeranej cene a dostatočnej kvalite. Vieme okamžite a flexibilne reagovať na akékoľvek požiadavky zákazníkov v tejto oblasti, – zdôrazňuje predseda Predstavenstva TSS Ing. Ľuboš Hačko. Spoločnosť však na nové príležitosti nielen trpezlivo vyčkáva, ale sama ich aktívne vyhľadáva. Preto sa napríklad zapojila do súťaže na dodávateľa stavebných prác na moder-

nizácii V. koridoru v úseku Zlatovce – Trenčianska Teplá. V silne obsadenej súťaži sa objavili ponuky od 201 do 279 mil. eur.

– My sme ponúkli cenu 245 mil. eur, čo je síce niekde uprostred, ale naše kalkulácie obsahujú všetky potrebné náklady na realizáciu stavby. Naša ponuka je navyše najvýhodnejšia z pohľadu výlukových hodín. Tvrdíme, že by nám stačilo 17 925 hodín, čo máme podložené výpočtami. Ak to porovnáme s najvyššou ponukou na 33 638 hodín, určite to nie je nezanedbateľný rozdiel, – vysvetľuje Ing. Ľuboš Hačko. Zároveň pripomína ďalšie tromfy: – K najnáročnejším objektom v podstate líniovej stavby bude určite patriť nový most cez rieku Váh pri Trenčíne, ktorý je konštrukčne navrhnutý ako pevná jazdná dráha typu Bögl. Rád by som zdôraznil, že úzko spolupracujeme so zahraničnou firmou, ktorá túto novú technológiu na Slovensko priniesla.

TSS by bola, pochopiteľne, najradšej, keby v tendri uspela. No už samotná účasť v ňom jej môže pomôcť v budúcnosti. Minimálne v tom, aby si všetci účastníci investičného procesu uvedomili, že do ringu vstupuje nový ambiciózný súper.

(dm)

